



Summitraining SAS

Tecnología, Consultoría y Capacitación

PORTAFOLIO DE SERVICIOS

Contribución y Visión Compartida



Contribuir al liderazgo de su empresa en el mercado

Summitraining

Actividades

- **Consultoría:**
 - Optimización de Sistemas de Levantamiento Artificial (SLA)
 - Diseño y construcción de Separadores Compacto (liquido-gas / Agua-Crudo)
 - Sistemas de Medición de Flujo (Single-Phase / Multiphase)
 - Desarrollo de Sistemas de Monitoreo y Adquisición de Datos, alianza National Instruments.
 - Diseño y Construcción de Bancos de Pruebas Bombas de superficie y Subsuelo.
- **Capacitación Profesionales y Técnicos:**
 - Programas de Formación Integral
 - Cursos especializados (presencial y Online)



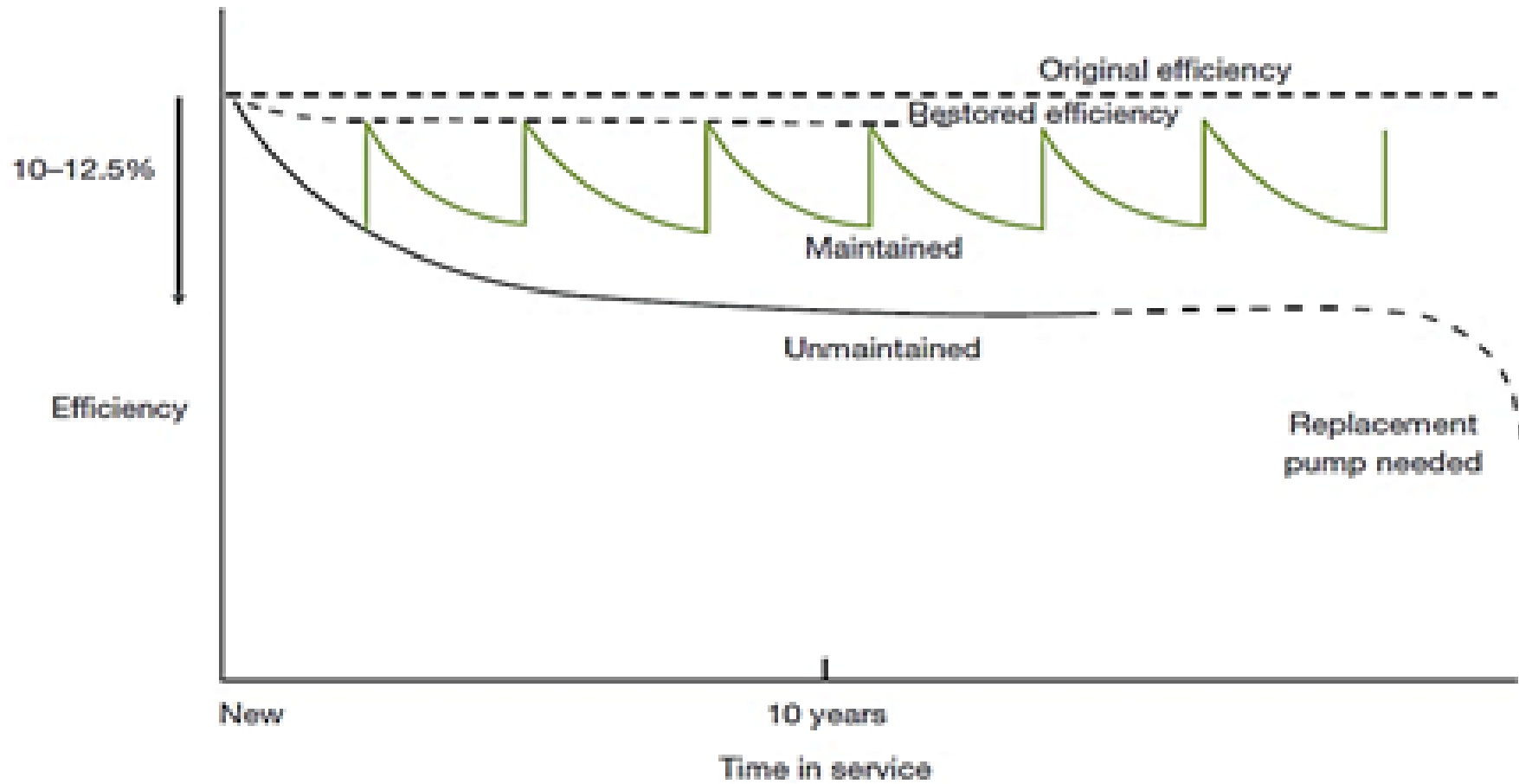
Summitraining SAS



Bombas Centrífugas

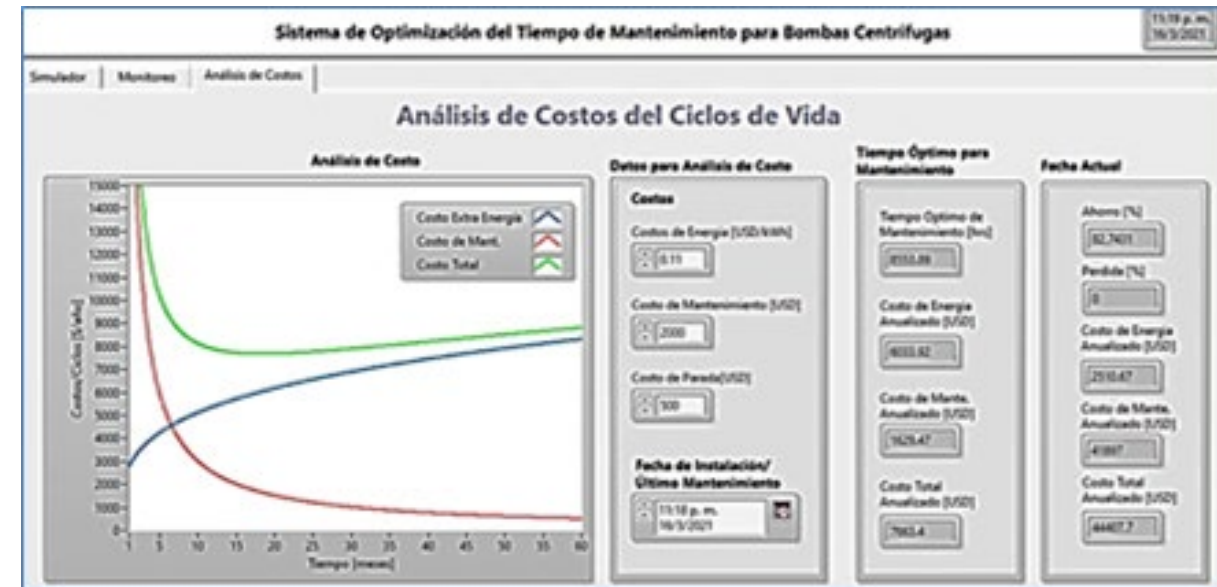
MONITOREO CONDICIÓN MECÁNICA Y DESEMPEÑO

Degradación Eficiencia de la Bomba



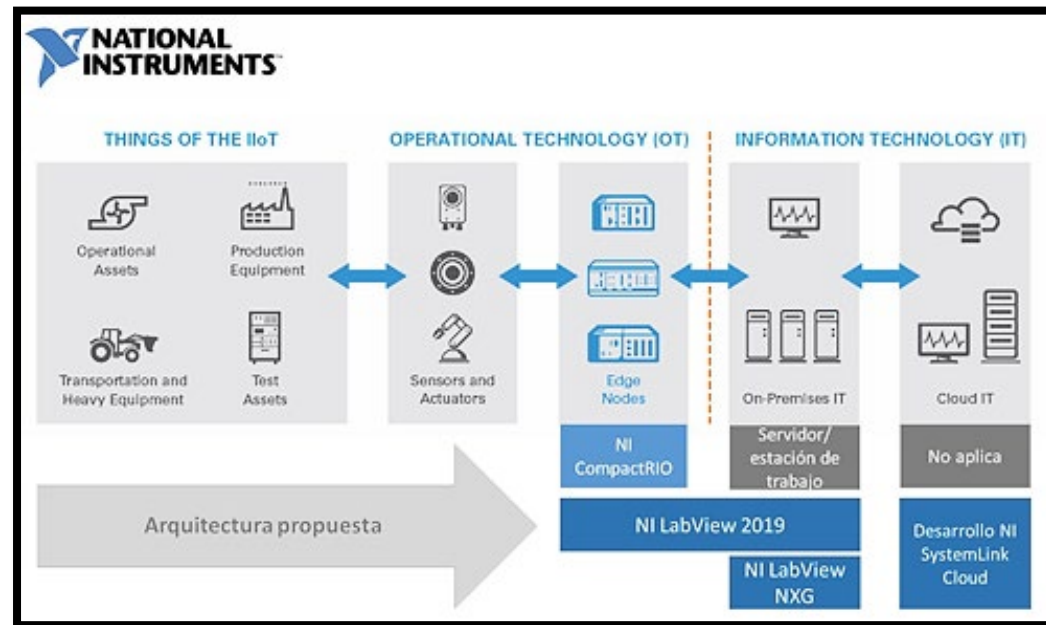
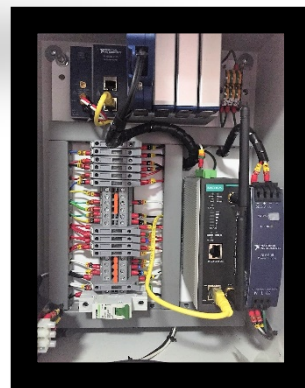
Monitoreo Eficiencia de la Bomba

- *El tiempo optimo de mantenimiento es aquel donde los costos de mantenimiento son mínimos.*



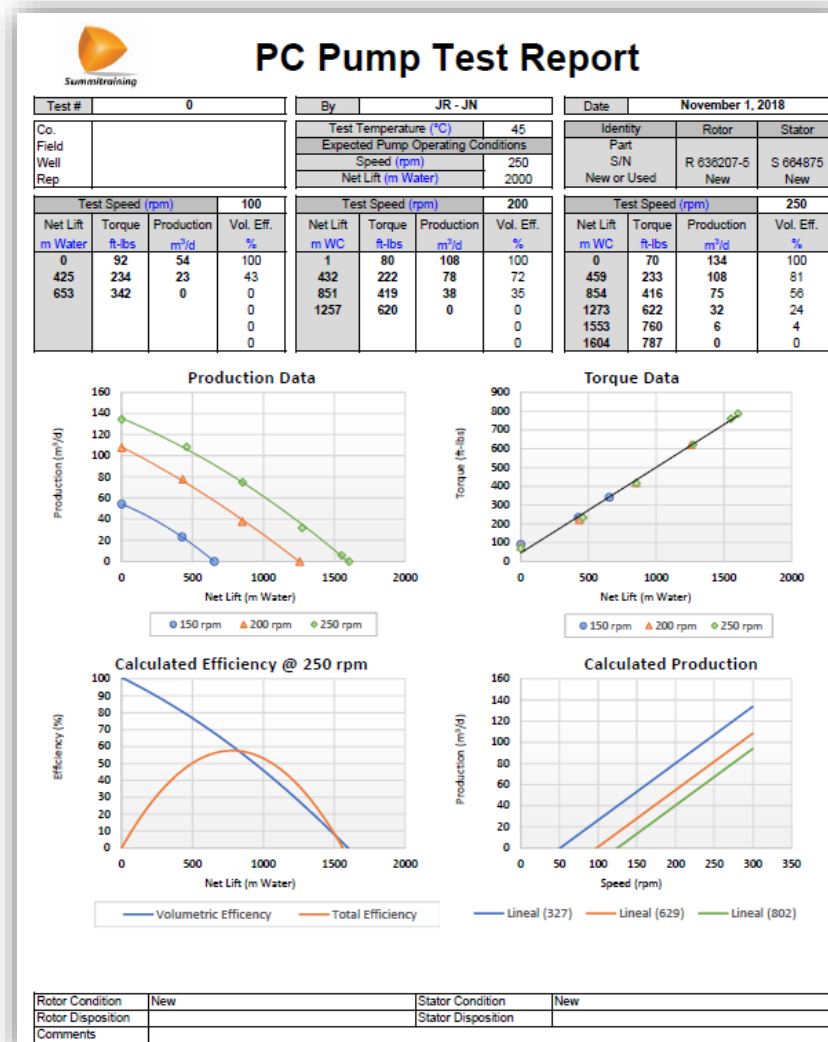
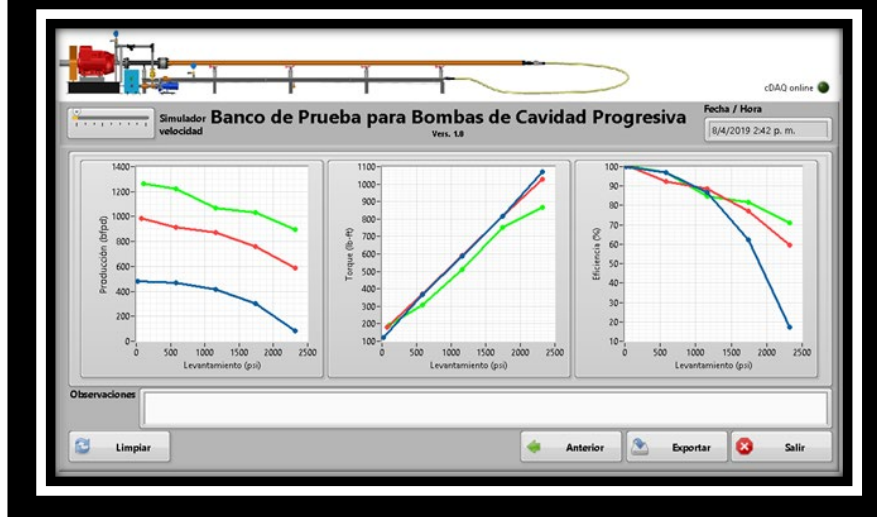
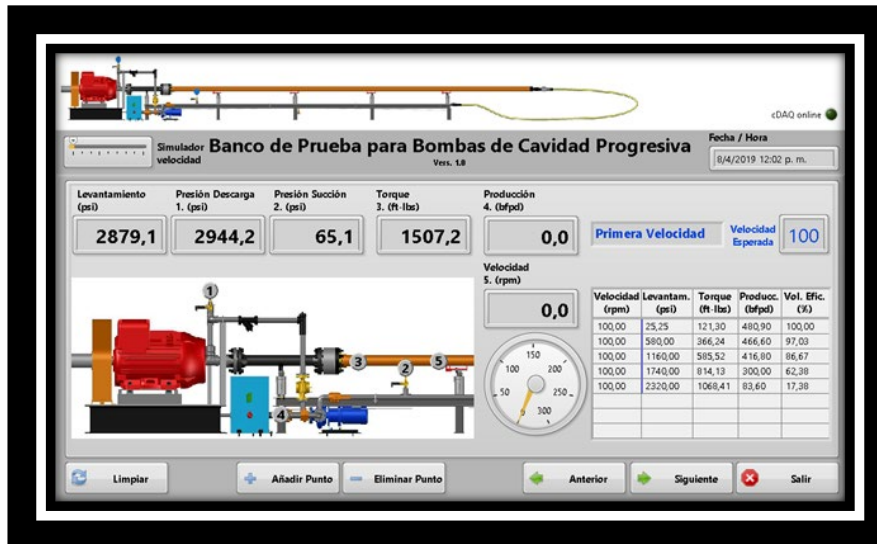
Sistemas de Monitoreo & Adquisición de Datos

- Desarrollo de Sistemas Monitoreo y Adquisición de Datos
 - *Tecnología National Instruments*
 - *Alojamiento de aplicaciones web*
 - *Servicios de datos de etiquetas y mensajes*
 - *Dashboard Builder*



Reportes de Pruebas

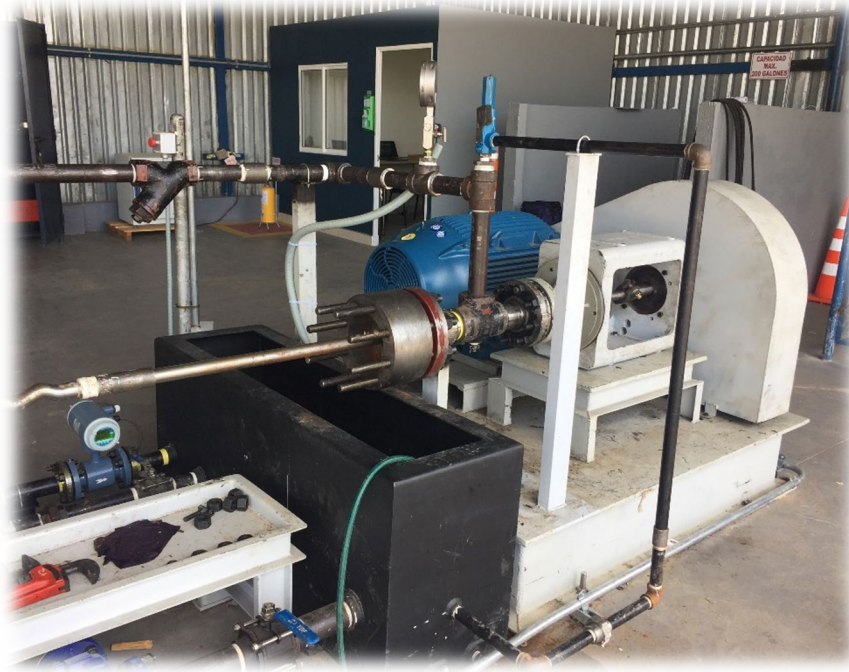
- Elaboración automática de reportes formatos PDF y Excel





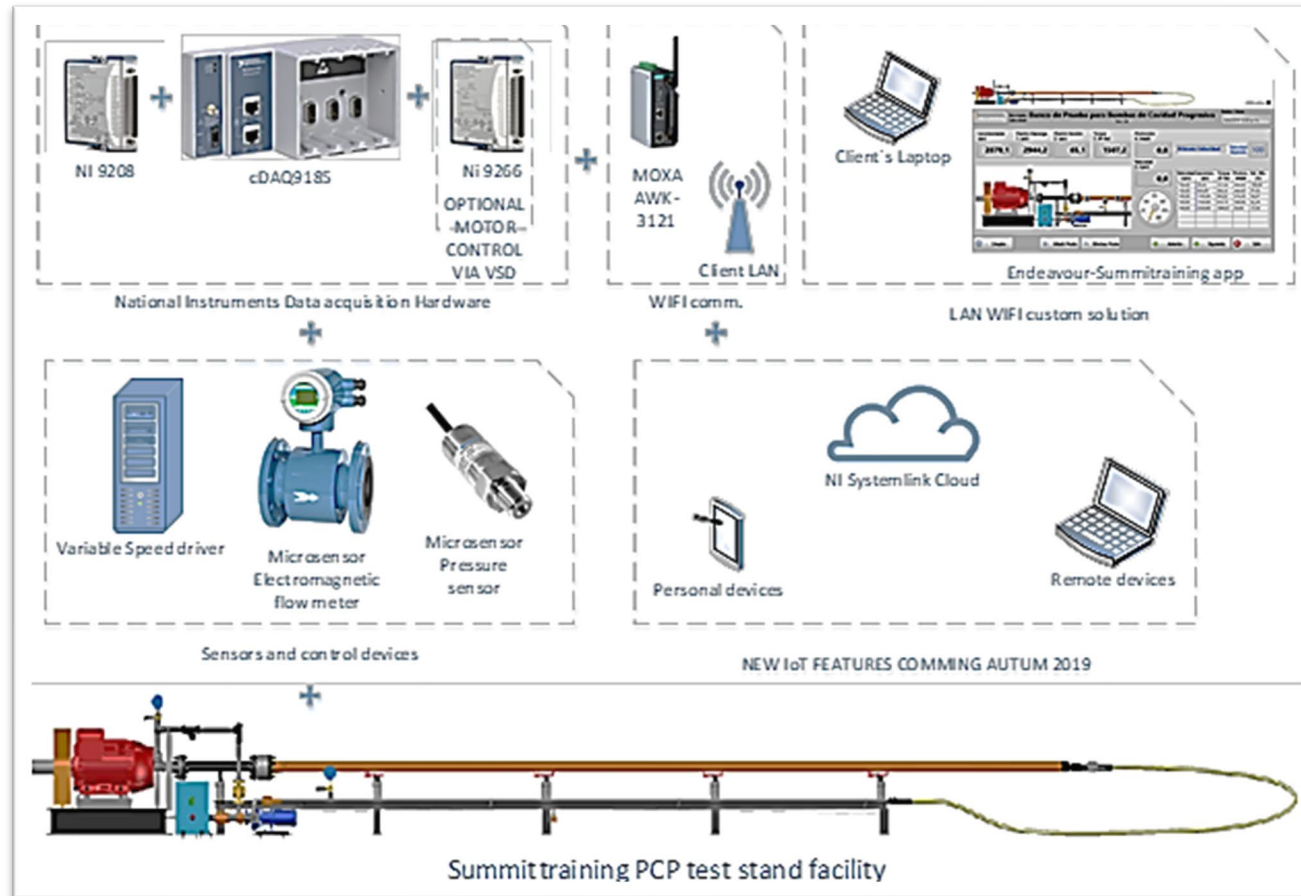
Summitraining SAS

Construcción Bancos de Prueba



Banco de Pruebas Bombas

- Diseño y construcción
- Instrumentación de bancos de pruebas
- Diseño e Implantación de Sistemas Adquisición de Datos





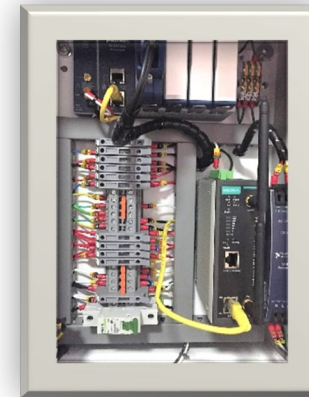
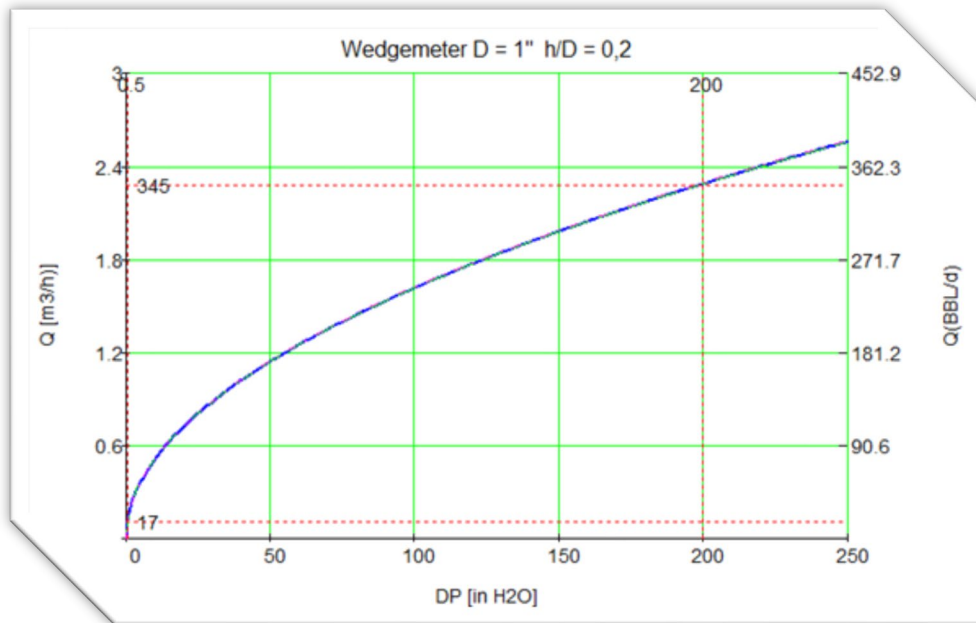
Summitraining SAS

SINGLE PHASE /MULTIPHASE

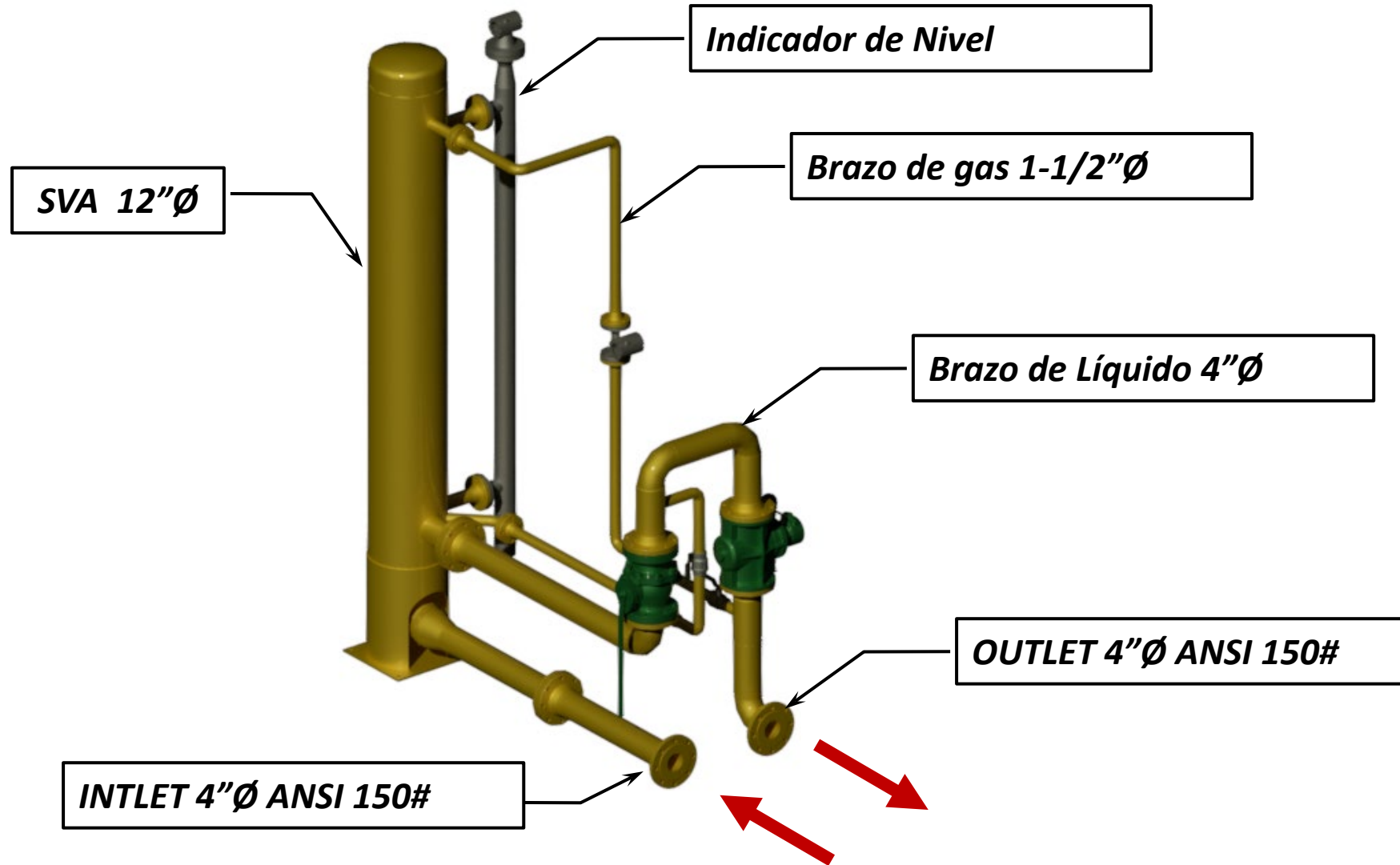
MEDICIÓN DE FLUJO

Sistemas de Medición Flujo

- Integración Sensores de Flujo / Sistemas DaQ



Separador compacto de Pruebas

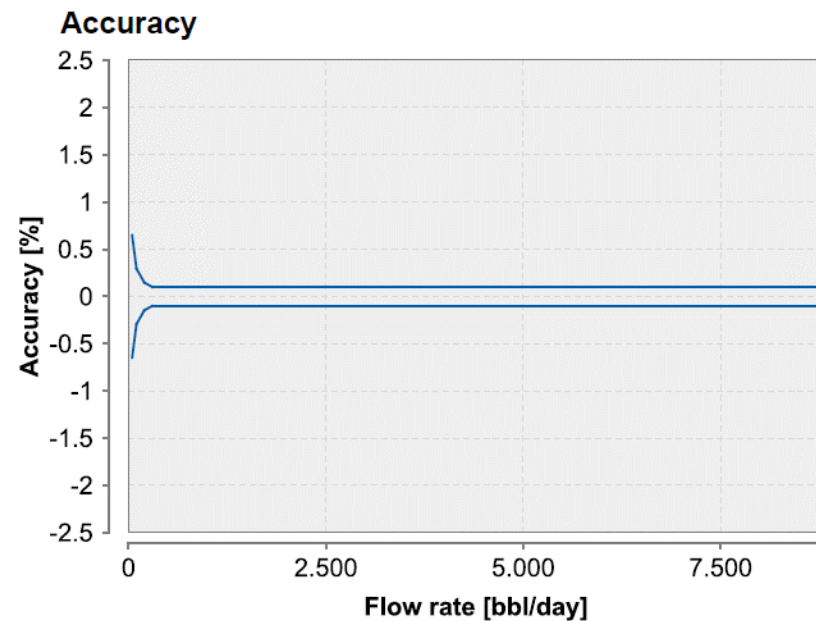


Medición de Líquido-Gas



CORIOLIS Entrained Gas Management (EGM)

El nuevo estándar para la inmunidad al gas arrastrado. El control de accionamiento sintético garantiza *MEDICIÓN CONTINUA* incluso con condiciones de alto arrastre de gas. El sistema de accionamiento se puede optimizar para para corregir un funcionamiento menos que ideal condiciones



Medidor Corte de Agua



CARACTERÍSTICAS TÉCNICAS

Medios: Petróleo crudo, productos refinados, agua

Rangos: 0-20%, 0-30%, 0-40%, 0-100%

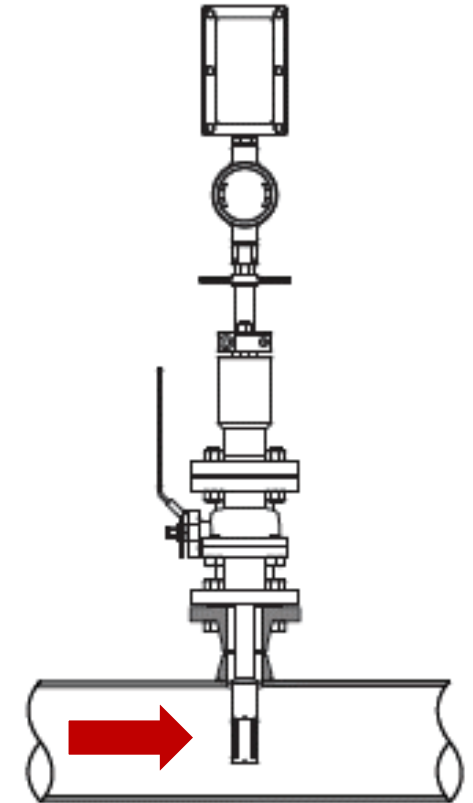
Precisión: +/- 1%

Repetibilidad: $\pm 0.01\%$

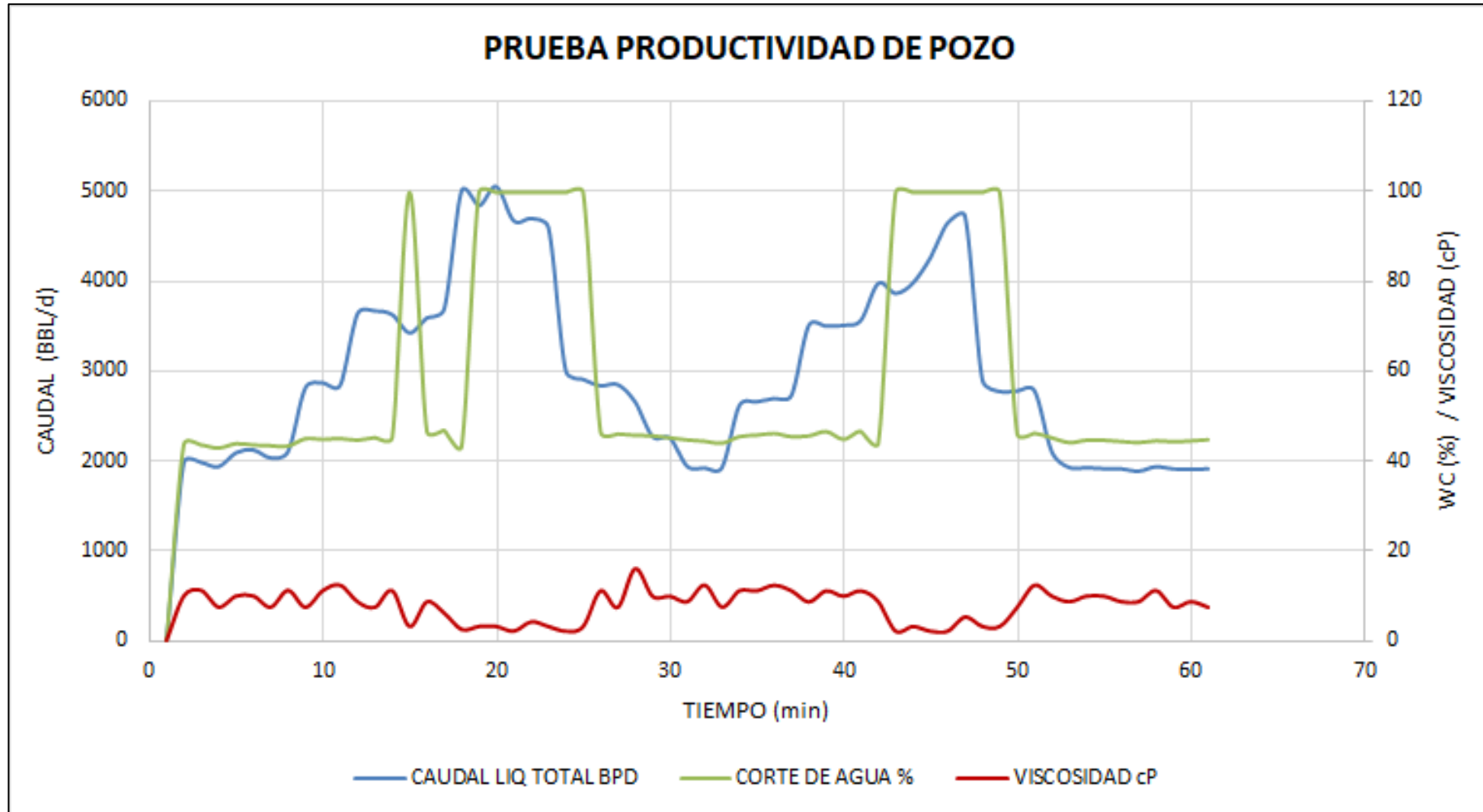
Resolución: $\pm 0.01\%$

Temperatura del fluido: 32°F a 176°F (0°C a 80°C)

Modelo de alta temperatura disponible hasta 600°F (315°C)



Estado Transitorio del Pozo



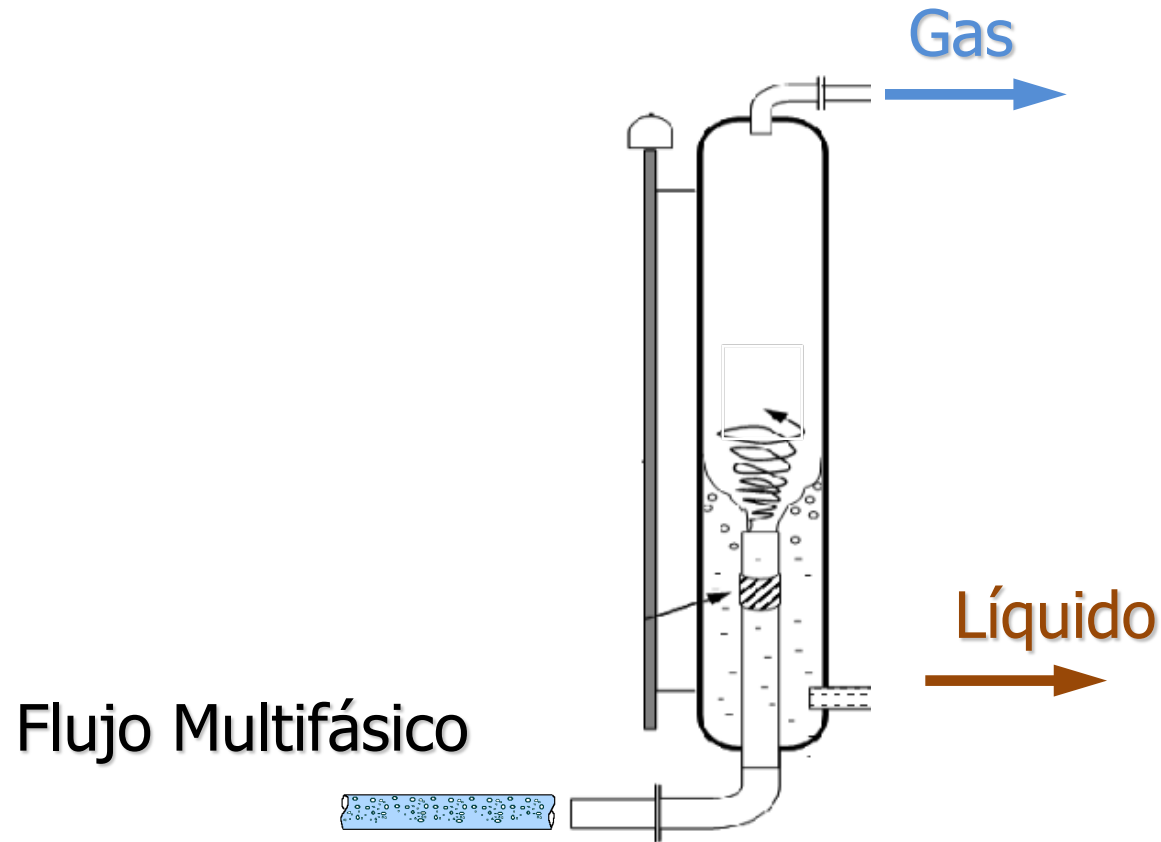


Summitraining SAS

LIQUIDO-GAS /AGUA-CRUDO

SEPARADORES COMPACTOS

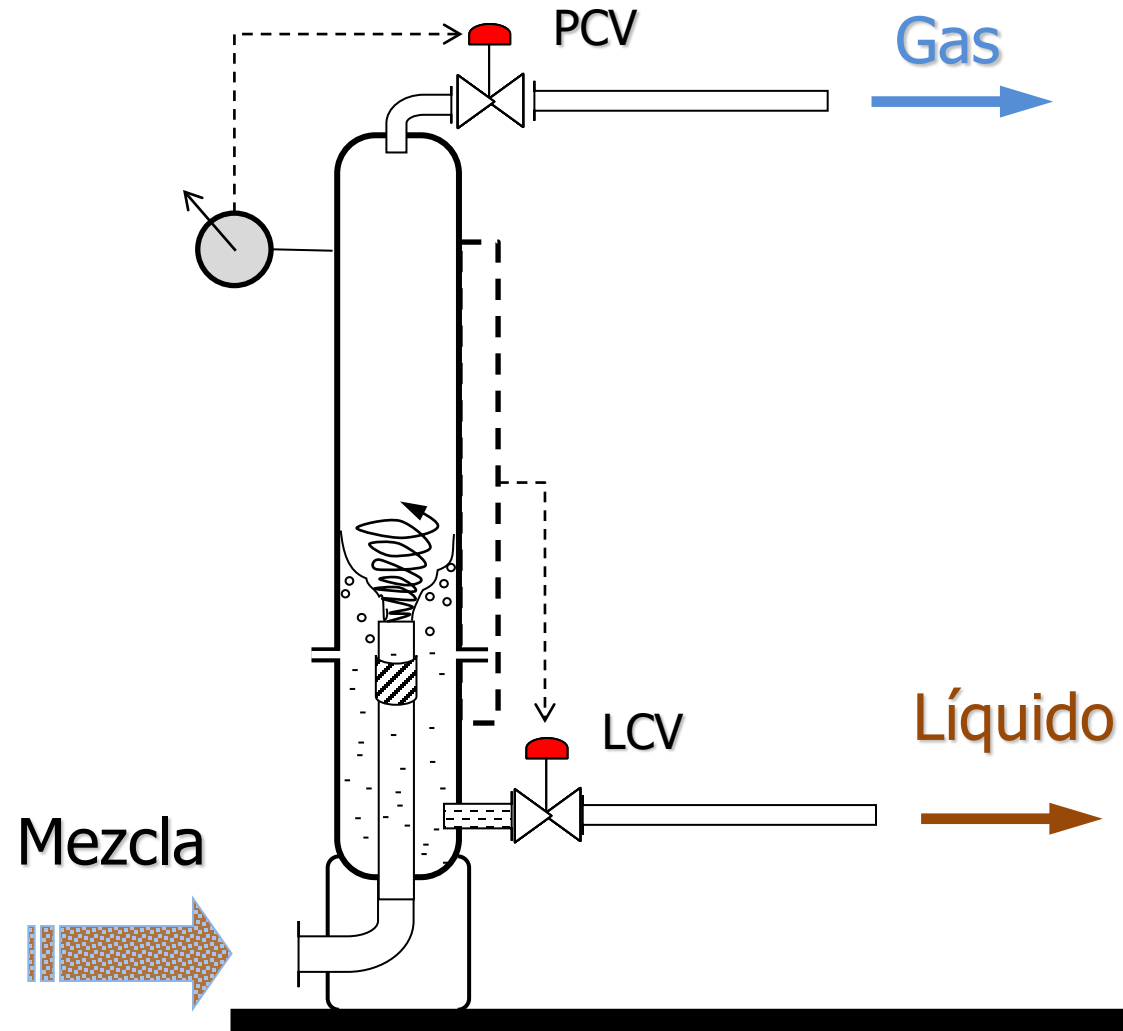
Separador de Vórtice Axial (SVA)



La separación y acondicionamiento de las fases líquida y gaseosa se realiza por efecto la fuerza centrífuga, que se origina de la rotación del flujo multifásico al pasar a través de un generador de vórtice axial.

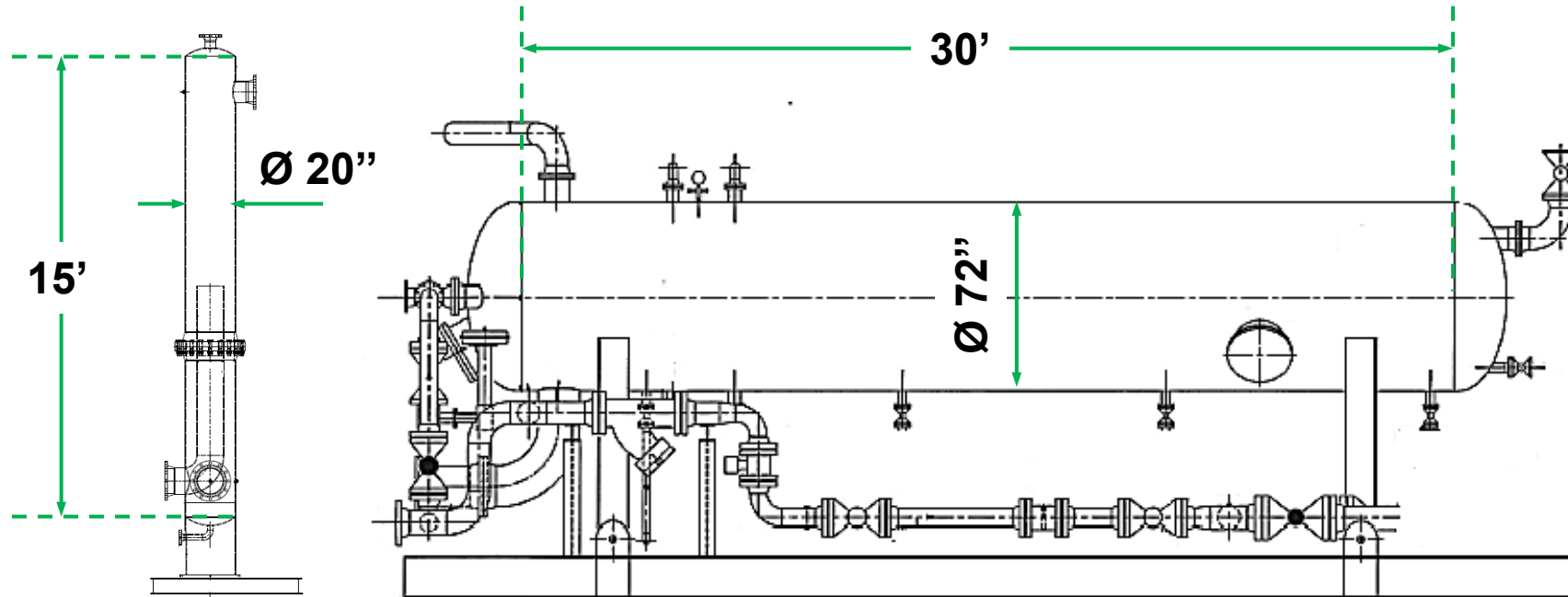
SVA

- Configuración Separación Gas/Líquido:



Comparación de Tamaños

30,000 bbl/d, GOR = 450 scf/Stb @ 160 psig , 140 °F

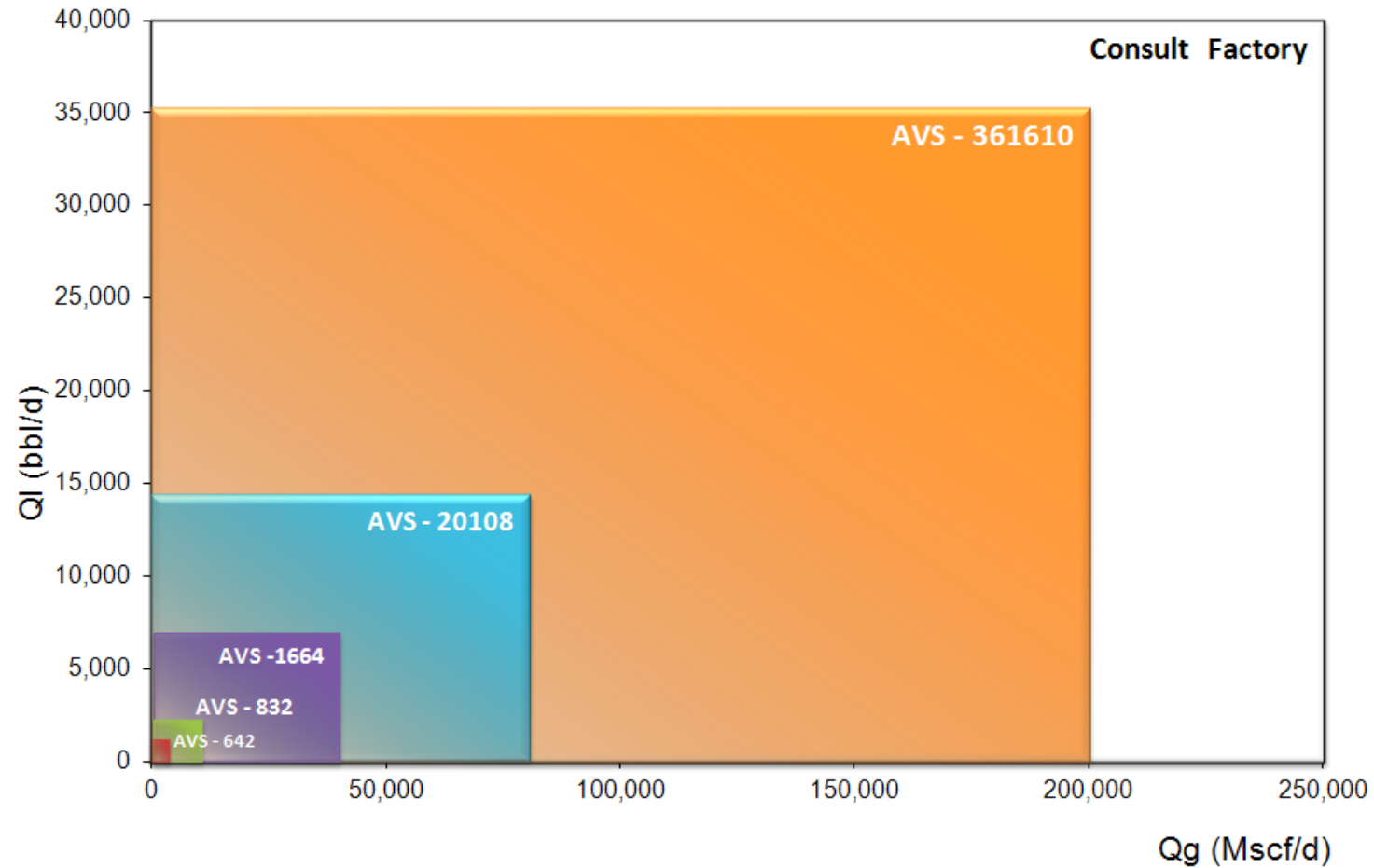


SPC (Ø 20" x 15')

Separador Convencional Horizontal (Ø 72" x 30')

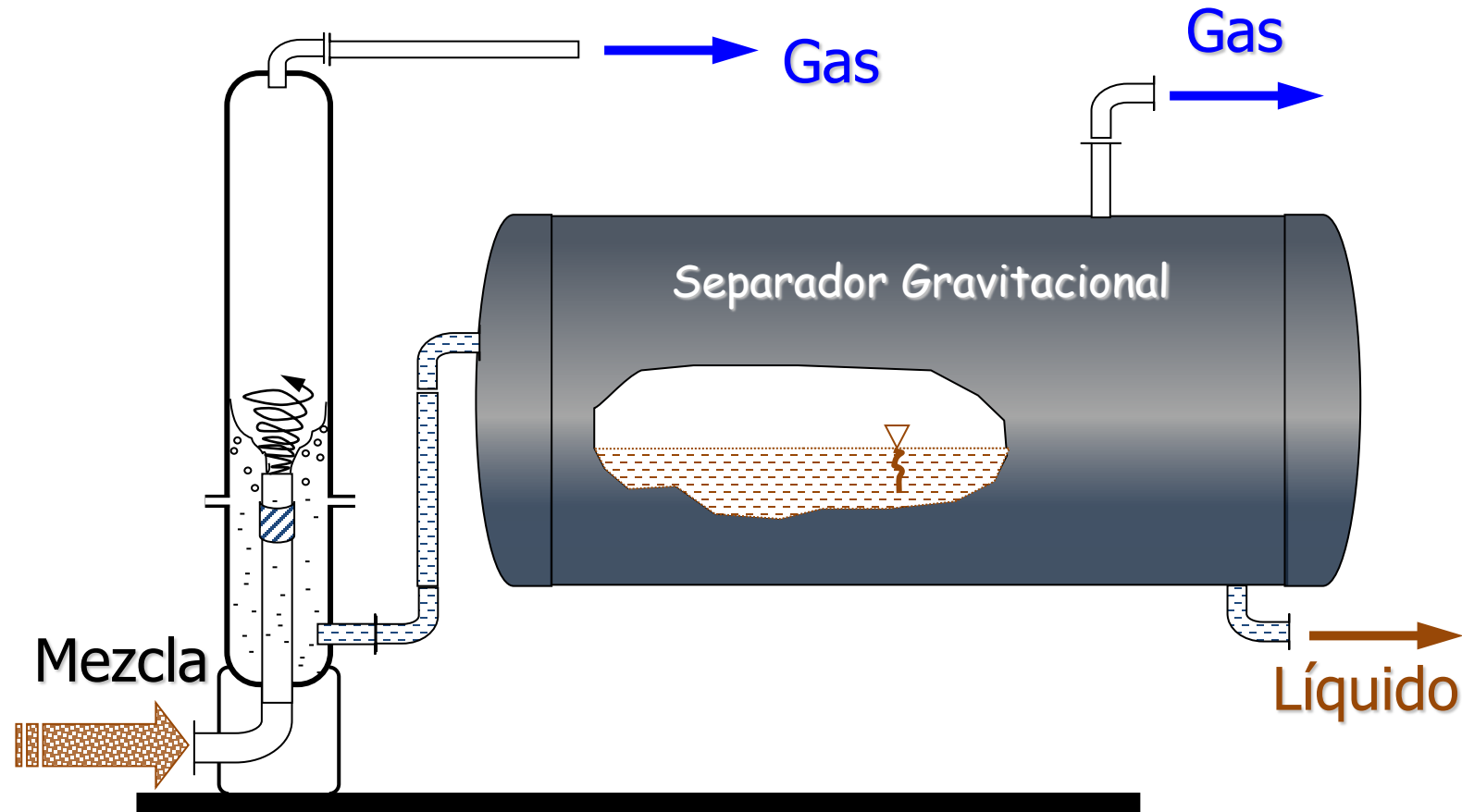
Campo de Operación SVA

Operational Envelope @ 100 psig and 110 °F

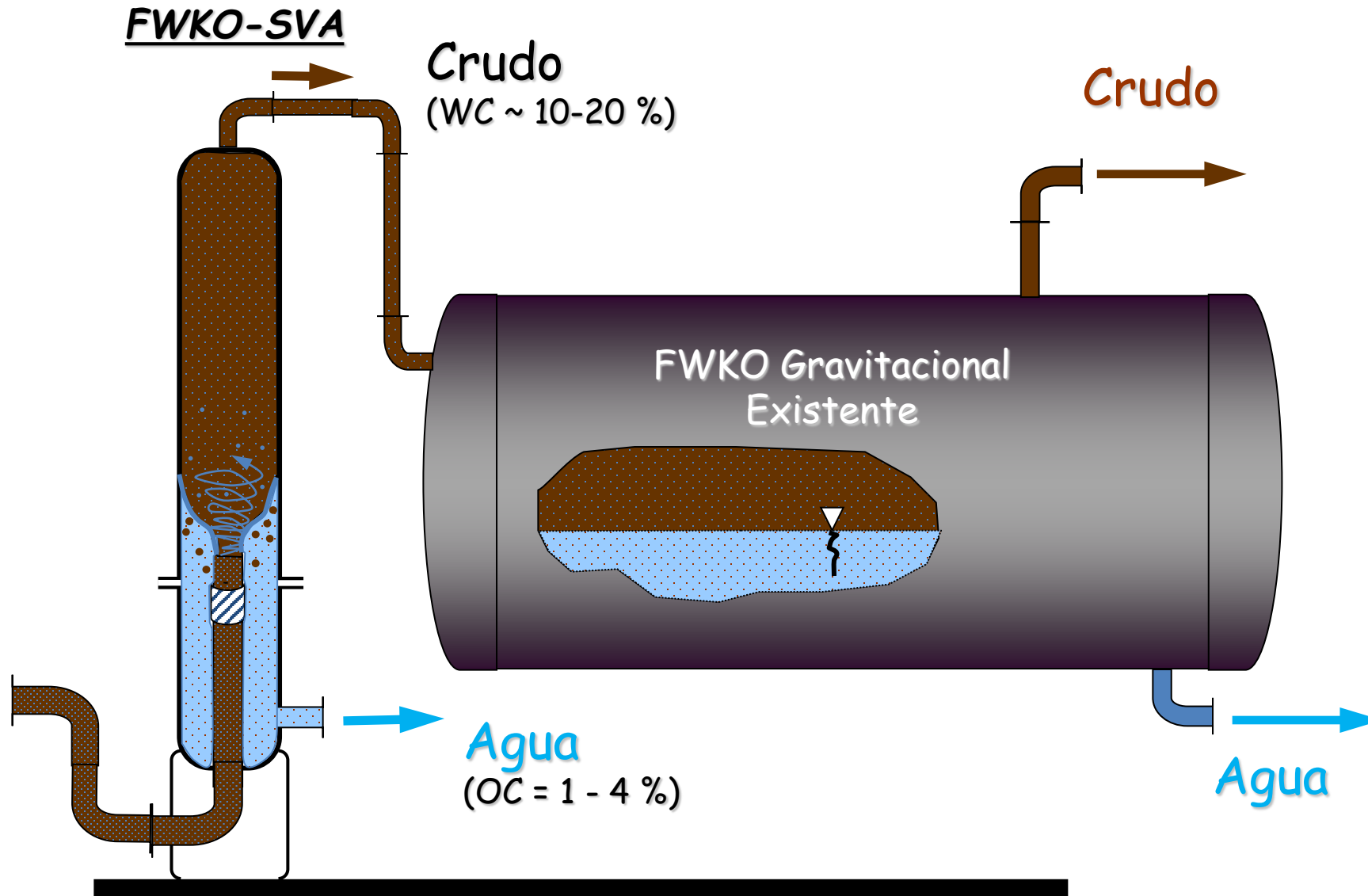


Des-embotellamiento

Uso de SVA en separadores existentes



Des-embotellamiento SPC

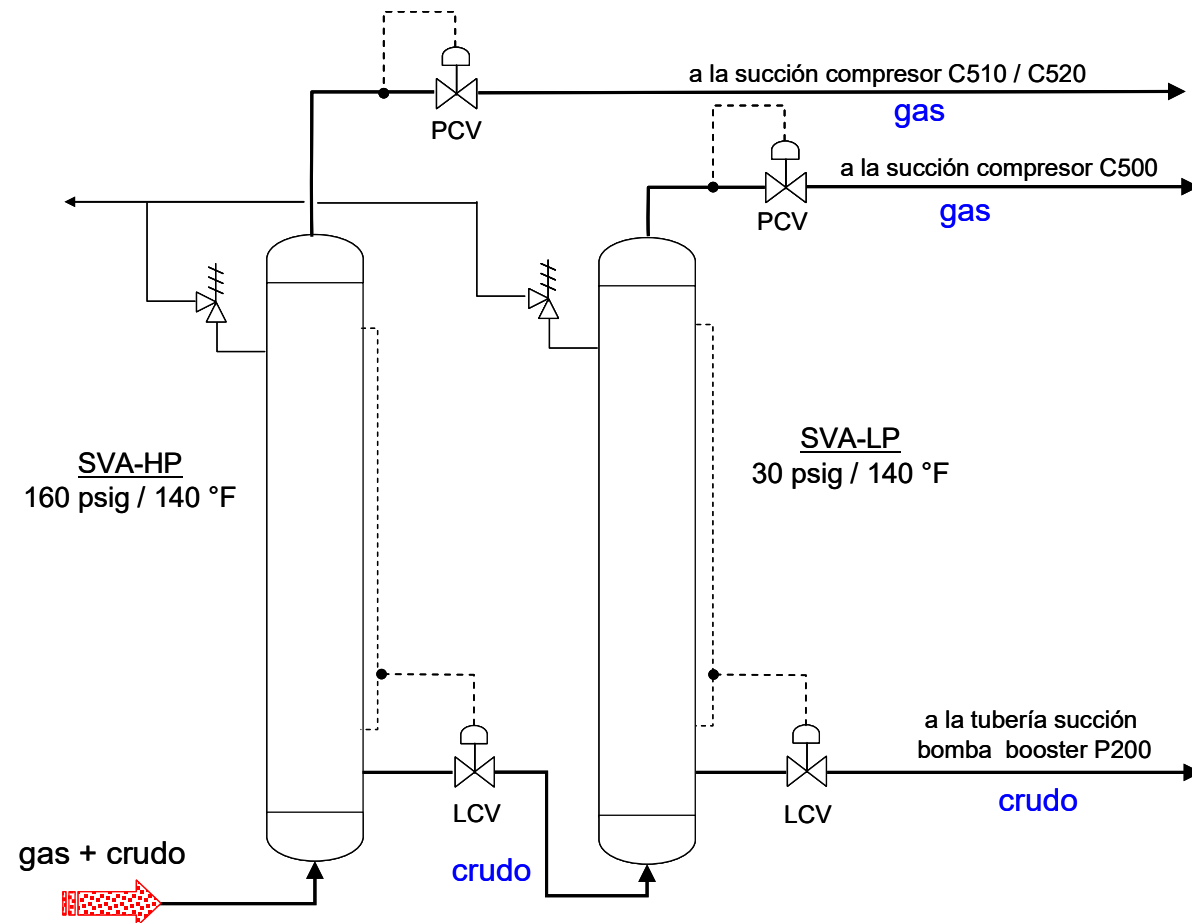


Separador de Vórtice Axial

PETROSUCRE

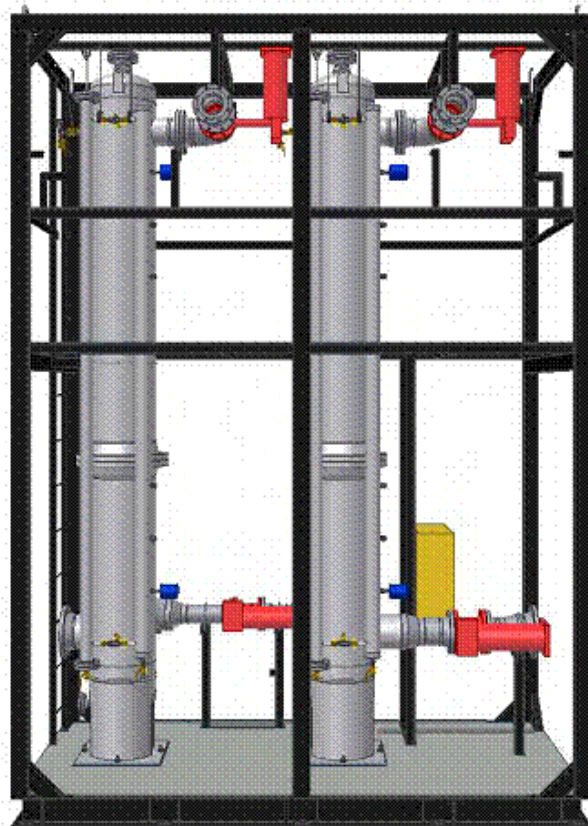
Proyecto: Adecuación de IPF para Aumento de la Capacidad de Producción (2009)

- Crudo espumante
- 24° API
- 40 cSt
- 25.000 bbl/d
- 11.250 MSCFD
- 450 SCF/BB
- 2 etapas Separación



Separador de Vórtice Axial

Separación y Medición Costa Afuera
(PETROSUCRE)



$D = 20''$ $H = 5\text{ m}$



Separador de Vórtice Axial

Tren de Separación y Medición Costa Afuera
(PETROSUCRE)





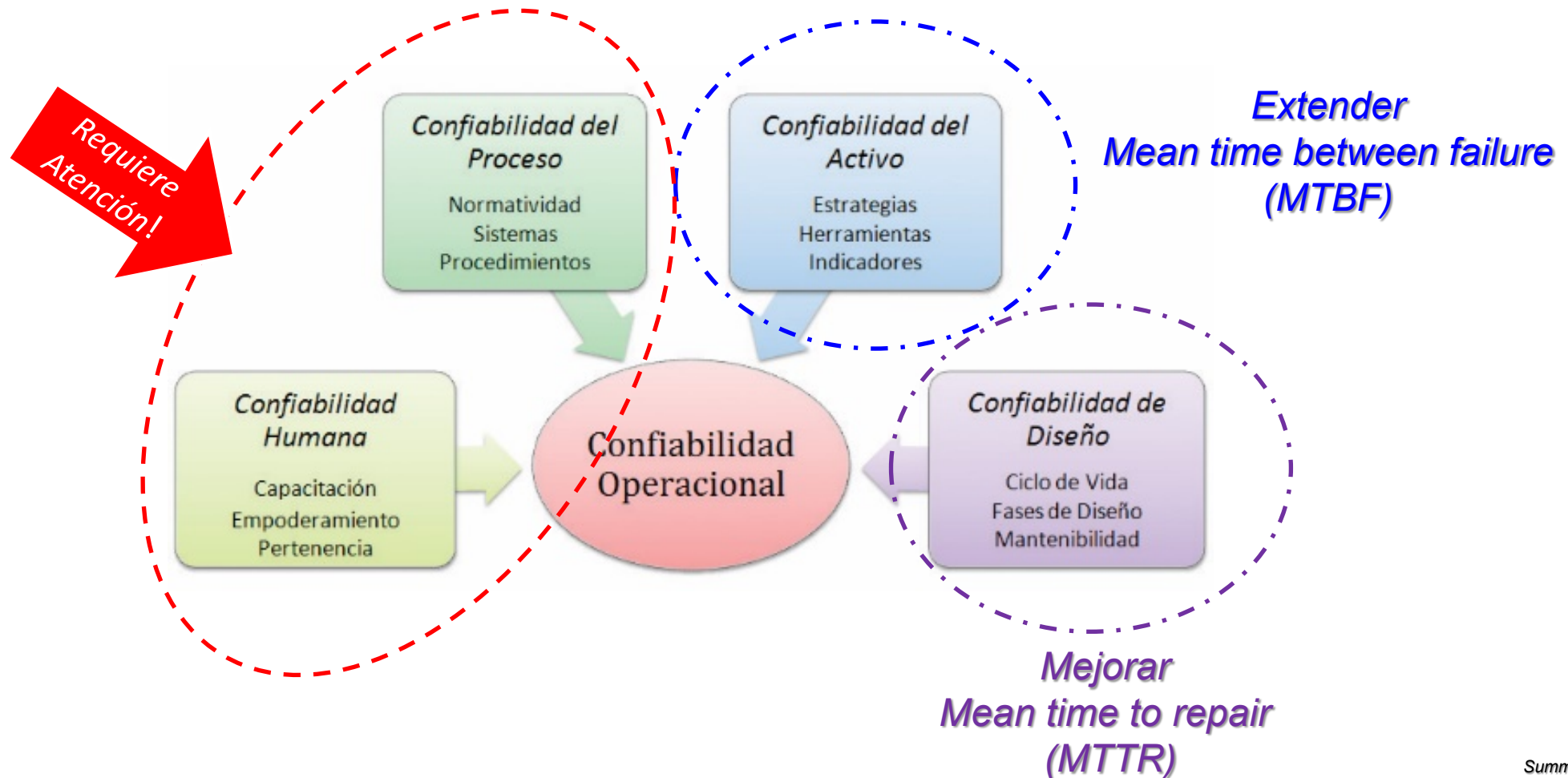
Summitraining SAS

Confiabilidad Humana

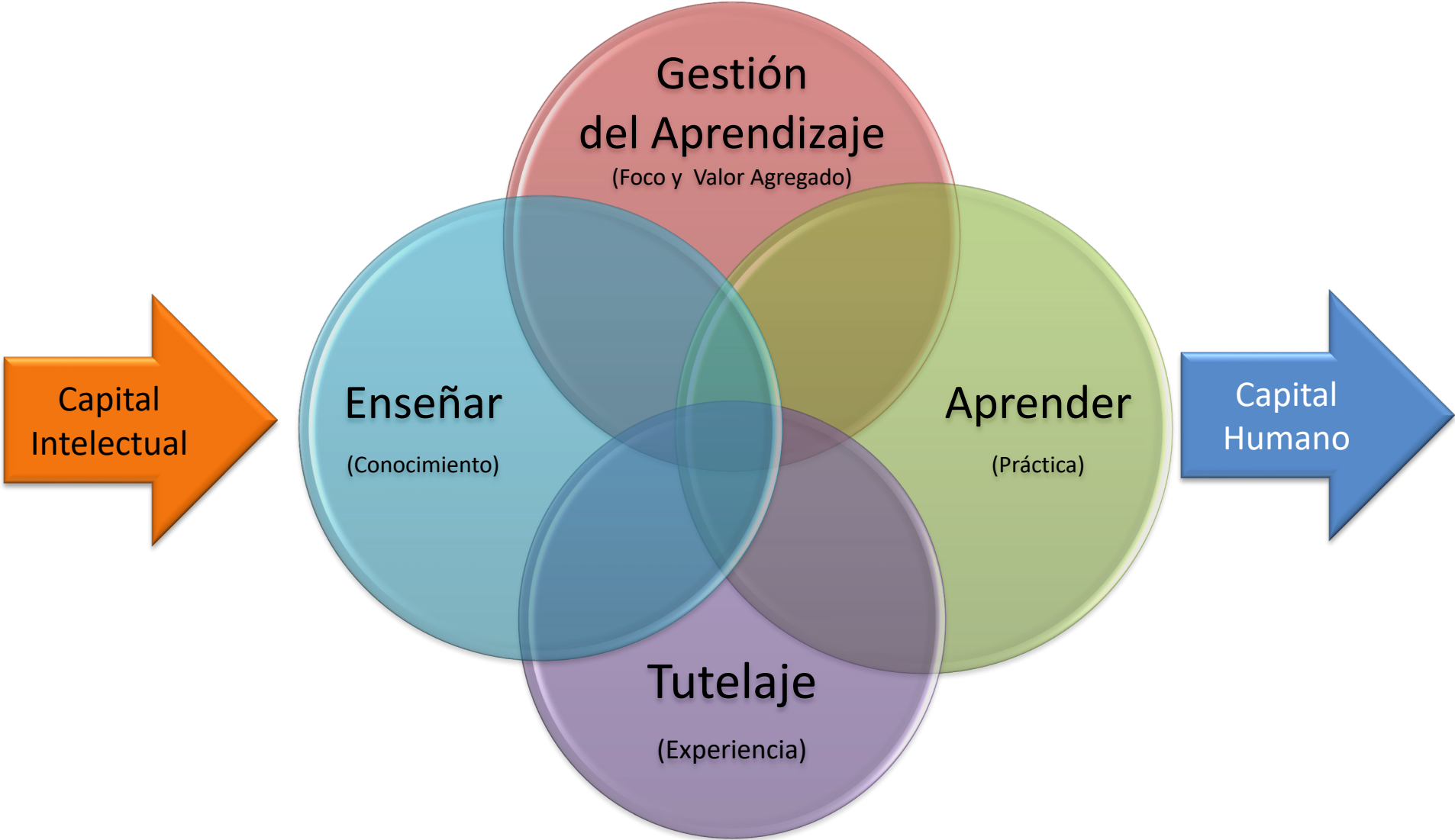
CONFIABILIDAD OPERACIONAL

Confiabilidad Operacional

- Frentes de la Confiabilidad Operacional



Confiabilidad Humana



Especialidades de Formación

- Producción de Petróleo Subsuelo Superficie
- Evaluación y Desarrollo de Campos de Petróleo y Gas
- Ingeniería de Yacimientos
- Recuperación Mejorada de Petróleo (EOR)
- Simulación Yacimientos
- Transporte de Crudo Pesado
- Equipos Rotativos
- Integridad Mecánica
- Confiabilidad Operacional
- Gerencia de Activos
- Gestión Ambiental E&P





Programas Integrales de Formación Profesional y Técnica, Servicios de Consultoría



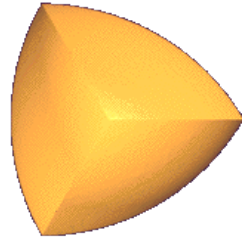
Summitraining

Consultoría, Capacitación
y Formación

Integramos el proceso de Enseñar-Aprender del personal de su empresa, con una Gestión del Aprendizaje focalizada en agregar valor a los procesos productivos conjuntamente con tutelaje de expertos.....



Summitraining



Summittraining SAS

www.summittraining.com

Contacto:

Frank Kenyery

+57 317 429 0396 (*WhatsApp*)

contacto@summittraining.com